

Paro Registrado.

Enero 2021

FICHA TERRITORIAL: Comarca Central

Unidad: nº personas

Fuente: Instituto Aragonés de Empleo

Por grupo de edad y sexo

	Total	Hombres	Mujeres
16-19	1.475	858	617
20-24	4.217	2.065	2.152
25-29	5.126	2.199	2.927
30-34	4.996	1.935	3.061
35-39	5.321	1.903	3.418
40-44	6.147	2.291	3.856
45-49	6.096	2.404	3.692
50-54	6.360	2.703	3.657
55-59	6.441	2.715	3.726
60-64	6.512	2.582	3.930
Total	52.691	21.655	31.036

Por sector de actividad económica y sexo

CNAE-2009	Total	Hombres	Mujeres
Agricultura, ganadería y pesca	1.537	1.026	511
Industria y energía	5.605	3.282	2.323
Construcción	3.154	2.710	444
Servicios	37.097	12.752	24.345
Sin empleo anterior	5.298	1.885	3.413
Total	52.691	21.655	31.036

Por sección de actividad económica y sexo

CNAE-2009	Total	Hombres	Mujeres
Agricultura, ganadería, silvicultura y pesca	1.537	1.026	511
Industrias extractivas	14	9	5
Industria manufacturera	5.230	3.030	2.200
Suministro de energía eléctrica, gas, vapor y aire acondicionado	19	15	4
Suministro de agua, actividades de saneamiento, gestión de residuos y descontaminación	342	228	114
Construcción	3.154	2.710	444
Comercio al por mayor y al por menor; reparación de vehículos de motor y motocicletas	6.937	2.146	4.791
Transporte y almacenamiento	1.861	1.262	599
Hostelería	5.646	1.750	3.896
Información y comunicaciones	738	382	356
Actividades financieras y de seguros	359	171	188
Actividades inmobiliarias	243	80	163
Actividades profesionales, científicas y técnicas	1.959	660	1.299
Actividades administrativas y servicios auxiliares	9.868	4.011	5.857
Administración Pública y defensa; Seguridad Social obligatoria	839	318	521
Educación	1.587	457	1.130
Actividades sanitarias y de servicios sociales	2.802	458	2.344
Actividades artísticas, recreativas y de entretenimiento	1.032	504	528
Otros servicios	1.663	376	1.287
Actividades de los hogares como empleadores de personal doméstico; actividades de los hogares como productores de bienes y servicios para uso propio	1.536	167	1.369
Actividades de organizaciones y organismos extraterritoriales	27	10	17
Sin clasificar	5.298	1.885	3.413
Total	52.691	21.655	31.036

La actividad económica indica aquélla en la que el parado realizó su último trabajo, según la Clasificación Nacional de Actividades Económicas de 2009 (CNAE-2009)

Paro Registrado.

Enero 2021

FICHA TERRITORIAL: **Comarca Central**

Unidad: nº personas

Fuente: Instituto Aragonés de Empleo

Por nivel de formación y sexo

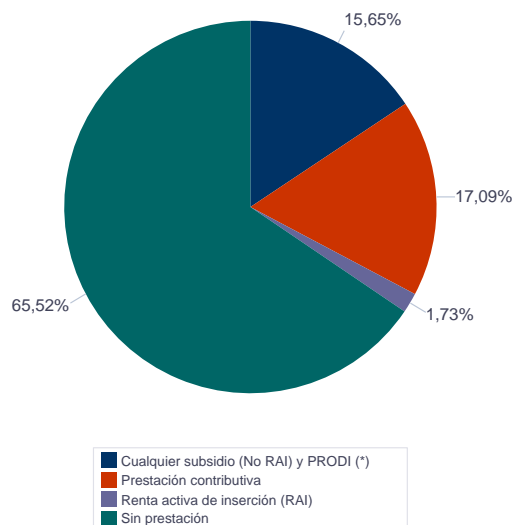
		Total	Hombres	Mujeres
Educación primaria	Educación Primaria o inferior	9.478	4.015	5.463
		9.478	4.015	5.463
Primera etapa de educación secundaria	Primera etapa de educación secundaria	25.482	11.108	14.374
		25.482	11.108	14.374
Segunda etapa de educación secundaria	Bachillerato	4.670	1.876	2.794
	Enseñanza media de formación profesional	3.906	1.446	2.460
		8.576	3.322	5.254
Enseñanza superior	Enseñanza superior de formación profesional	3.452	1.404	2.048
	Enseñanza superior universitaria	5.703	1.806	3.897
		9.155	3.210	5.945
Total		52.691	21.655	31.036

NOTA: La tabla de nivel de formación se basa en la Clasificación Nacional de Educación 2000 (INE). Se ha seleccionado el nivel educativo más alto adquirido por el demandante parado.

Por tipo de prestación y sexo

	Total	Hombres	Mujeres
Sin prestación	34.525	13.378	21.147
Prestación contributiva	9.006	4.565	4.441
Cualquier subsidio (No RAI) y PRODI (*)	8.248	3.376	4.872
Renta activa de inserción (RAI)	912	336	576
Total	52.691	21.655	31.036

(*) PRODI= Programa temporal de protección por desempleo e inserción, RAI = Renta activa de inserción.



Paro Registrado.

Enero 2021

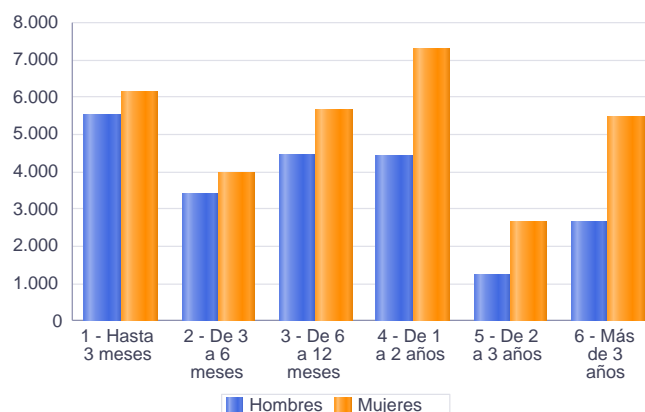
FICHA TERRITORIAL: **Comarca Central**

Unidad: nº personas

Fuente: Instituto Aragonés de Empleo

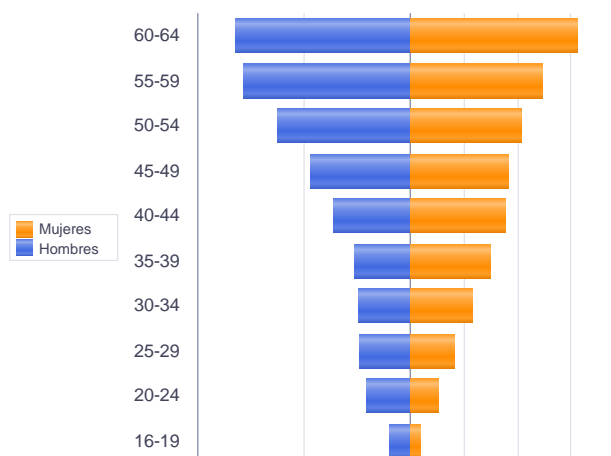
Por tiempo en situación laboral como desempleado y sexo

		Total	Hombres	Mujeres
Corta Duración	Hasta 3 meses	11.632	5.518	6.114
	De 3 a 6 meses	7.340	3.390	3.950
	De 6 a 12 meses	10.094	4.463	5.631
		29.066	13.371	15.695
Larga Duración	De 1 a 2 años	11.650	4.403	7.247
	De 2 a 3 años	3.874	1.244	2.630
	Más de 3 años	8.101	2.637	5.464
		23.625	8.284	15.341
Total		52.691	21.655	31.036



Parados de larga duración* por grupo de edad y sexo

	Total	Hombres	Mujeres
16-19	365	204	161
20-24	942	428	514
25-29	1.283	476	807
30-34	1.629	493	1.136
35-39	2.012	533	1.479
40-44	2.494	732	1.762
45-49	2.760	950	1.810
50-54	3.319	1.248	2.071
55-59	4.057	1.578	2.479
60-64	4.764	1.642	3.122
Total	23.625	8.284	15.341



* Más de 12 meses como desempleado

Piramide por valores Absolutos

Paro Registrado.

Enero 2021

FICHA TERRITORIAL: **Comarca Central**

Unidad: nº personas

Fuente: Instituto Aragonés de Empleo

Por sector de actividad económica, nacionalidad y sexo

	Españoles			Extranjeros comunitarios (UE-28)			Extranjeros no comunitarios		
	Total	Hombres	Mujeres	Total	Hombres	Mujeres	Total	Hombres	Mujeres
Agricultura, ganadería y pesca	690	446	244	219	116	103	628	464	164
Construcción	2.101	1.718	383	635	601	34	418	391	27
Industria y energía	4.892	2.892	2.000	305	176	129	408	214	194
Servicios	30.378	10.727	19.651	2.442	623	1.819	4.275	1.401	2.874
Sin empleo anterior	3.466	1.437	2.029	330	105	225	1.499	340	1.159
Total	41.527	17.220	24.307	3.931	1.621	2.310	7.228	2.810	4.418

Ranking de ocupaciones más solicitadas por los demandantes parados, por sexo

Cod. Ocupación	Ocupación	Total	Hombres	Mujeres
92101050	Personal de limpieza o limpiadores en general	13.136	2.282	10.854
97001104	Peones de la industria manufacturera, en general	11.900	5.586	6.314
98111024	Mozos de carga y descarga, almacén y/o mercado de abastos	11.361	7.913	3.448
52201079	Dependientes de comercio, en general	9.870	1.322	8.548
98201011	Reponedores de hipermercado	6.703	2.537	4.166
82091116	Montadores en líneas de ensamblaje de automoción	6.001	3.706	2.295
43091029	Empleados administrativos, en general	5.986	1.008	4.978
51201049	Camareros, en general	5.758	2.248	3.510
55001018	Cajeros de comercio	4.556	385	4.171
97001113	Peones de la industria metalúrgica y fabricación de productos metálicos	3.783	2.806	977
97001056	Peones de la industria de la alimentación, bebidas y tabaco	3.476	824	2.652
51101026	Cocineros, en general	3.363	853	2.510
44121057	Recepcionistas-telefonistas en oficinas, en general	3.046	208	2.838
96021013	Peones de la construcción de edificios	2.831	2.802	29
84121035	Conductores de furgonetas, hasta 3,5 t.	2.771	2.558	213
93101024	Pinches de cocina	2.699	483	2.216
97001010	Embaladores-empaquetadores-etiquetadores, a mano	2.668	573	2.095
31391021	Operadores de cadenas automatizadas de montaje, en general	2.653	1.453	1.200
52201334	Dependientes de tejidos y prendas de vestir	2.652	263	2.389
91001018	Empleados de hogar	2.520	54	2.466

NOTA: Cada demandante puede solicitar hasta 6 ocupaciones.